

## Tokarki CNC DL660/760



### Charakterystyka:

Układ napędu głównego tokarek DL zaprojektowano tak, by dysponowały one wysokim momentem obrotowym zarówno w zakresie niskich, jak i wysokich obrotów. Poza serwomotorem o wysokiej mocy, w układzie napędu wrzeciona zastosowano czterostopniową przekładnię zębatą. Zmiana przełożeń realizowana jest przez system sterowania i odbywa się w pełni automatycznie.

Łoże oraz inne podzespoły główne tokarki stanowią odlewy z żeliwa Meehanite o podwyższonej twardości. Wysoka jakość odlewów oraz ich przemyślana konstrukcja przestrzenna zapewniają ponadprzeciętną sztywność oraz dobre tłumienie drgań. Prowadnice łoża poddano hartowaniu indukcyjnemu i szlifowaniu. Powierzchnie ślizgowe sań wzdłużnych i poprzecznych pokryto materiałem Turcite B, który znacząco podnosi odporność na zużycie, a ponadto zwiększa dokładność pozycjonowania, poprzez redukcję tarcia statycznego i efektu „stick-slip”. Napęd posuwu w obu osiach przenoszony jest przez śruby kulowe, wyprodukowane w klasie dokładności C5.

Wymienione wyżej cechy konstrukcji powodują, że tokarki serii DL doskonale sprawdzą się zarówno podczas ciężkiej obróbki detali o dużych gabarytach, jak i przy produkcji wymagającej dużej dokładności, powtarzalności wymiarów oraz wysokiej jakości powierzchni obrabianych przedmiotów.

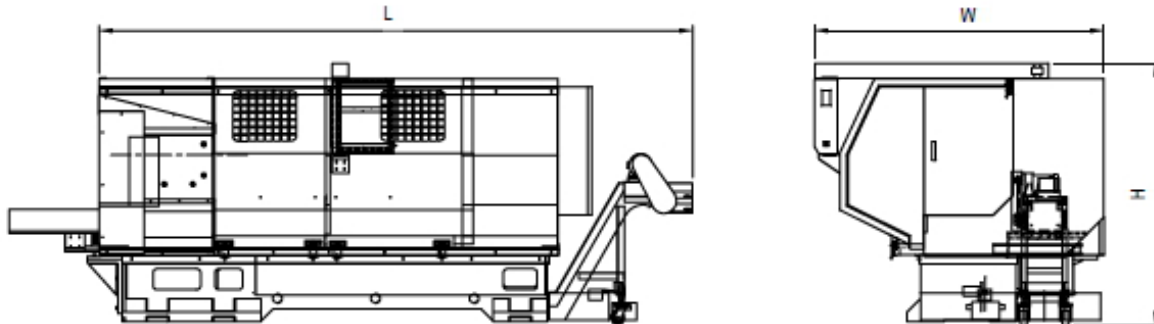
Tokarki DL posiadają w pełni zamkniętą strefę obróbki oraz szereg zabezpieczeń w postaci blokad, wyłączników krańcowych i zabezpieczeń programowych systemu sterowania, których celem jest zapewnienie bezpieczeństwa operatora i maszyny podczas pracy.



**RICHOPOLSKA**  
 Narwicka 10 80-557 Gdańsk  
 Tel. +48 58 350 90 43 Fax. +48 58 350 91 62  
[www.richo.pl](http://www.richo.pl) , richo@richo.pl  
 NIP:741-190-65-62 REGON:280445334

### Podstawowe dane techniczne:

MODEL	Jedn.	DL-660 / DL-760			
		1000	1500	2000	3000
Przelot nad łożem	mm	660/760			
Przelot nad suportem	mm	400/500			
Maks. długość toczenia w kłach	mm	1000	1500	2000	3000
Końcówka wrzeciona		A2-8			
Przelot wrzeciona	mm	105			
Stożek wrzeciona		Morse'a Nr 5			
Maks. prędkość obrotowa wrzeciona	obr/min	1300			
Posuw przyspieszony w osi Z	m/min	7,5			
Posuw przyspieszony w osi X	m/min	5			
Przejazd w osi Z	mm	1000	1500	2000	3000
Przejazd w osi X	mm	310			
Liczba narzędzi	-	4 / 8			
Rozmiar narzędzia	mm	25x25			
Średnica tulei konika	mm	105			
Stożek tulei konika		Morse'a Nr 5			
Maks. wysuw kła konika	mm	180			
Moc silnika wrzeciona	kW	11			
Moc silników napędu osi X/Z	kW	1.8			
Wymiary zewnętrzne	mm	3870x2135x1930	4370x2135x1930	4870x2135x1930	5870x2135x1930
Ciężar	kg	4800/5100	5400/5700	6200/6500	7300/7600



*Tokarki DL660/760 - widok ogólny i wymiary zewnętrzne*

### **Wyposażenie standardowe:**

- sterowanie Fanuc 0i-T
- automatyczna czterostopniowa przekładnia napędu wrzeciona
- układ smarowania i chłodzenia wrzeciennika
- centralny układ smarowania śrub kulowych i prowadnic
- układ chłodzenia
- ręczny imak 4-pozycyjny
- ręcznie obsługiwany konik
- ochrona antykolizyjna konika
- podtrzymka stała 11 1/2"
- pełna osłona przestrzeni roboczej
- odizolowana, chłodzona szafa elektryczna
- sygnalizator świetlny statusu maszyny
- oświetlenie robocze
- kiel stały
- akcesoria do poziomowania
- skrzynka narzędziowa
- instrukcja obsługi

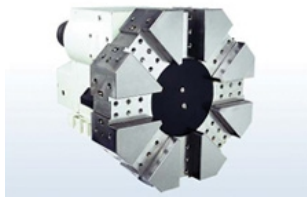
### **Wyposażenie dodatkowe:**

- sterowanie Fagor lub Siemens
- transformator
- 12" hydrauliczny uchwyt 3-szczękowy (przelotowy lub nieprzelotowy)
- 12" ręczny uchwyt 3-szczękowy samocentrujący
- 20" lub 25" uchwyt 4-szczękowy o szczękach niezależnych
- 4-pozycyjny imak z napędem elektrycznym (przekrój narzędzia 32x32)

- 8-pozycyjna głowica narzędziowa z napędem hydraulicznym
- transporter wiórów z wózkiem na wióry
- dodatkowa przystawka do wytaczania, mocowana na saniach poprzecznych
- klimatyzowana szafa elektryczna
- układ hydraulicznego wysuwu tulei konika
- system automatycznego przesuwu konika



*Budowa wrzeciennika*



*Głowica 8-pozycyjna*



*Automatyczny imak  
4-pozycyjny*



*Konik*



*Uchwyt hydrauliczny*



*Uchwyt 3-szczękowy  
samocentrujący*



*Uchwyt 4-szczękowy ze  
szczękami niezależnymi*



*Przystawka do  
wytaczania*